

اختبار قصير ٢ في مادة العلوم للصف الثامن

الفصل الدراسي الأول

١- أي الأمراض التي تحدث بسبب نقص فيتامين د في النظام الغذائي؟ :
(ظلل الإجابة الصحيحة)

[1]

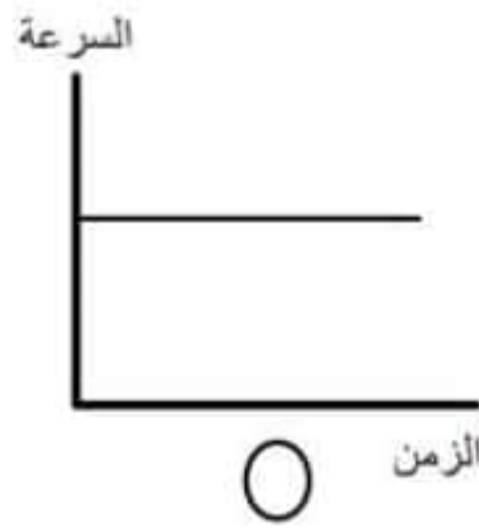
- الكساح الاسقربوط
 فقر الدم ضعف الأسنان

٢- ضع إشارة (/) في المكان المناسب :

العبارات	صواب	خطأ
تحدث عملية الامتصاص داخل المعدة		
يبدأ تكسير النشا إلى سكر في الكبد		

[1]

٣- الرسم البياني الذي يمثل العلاقة بين السرعة والزمن: (ظلل الإجابة الصحيحة)



[1]

[1]

الزمن

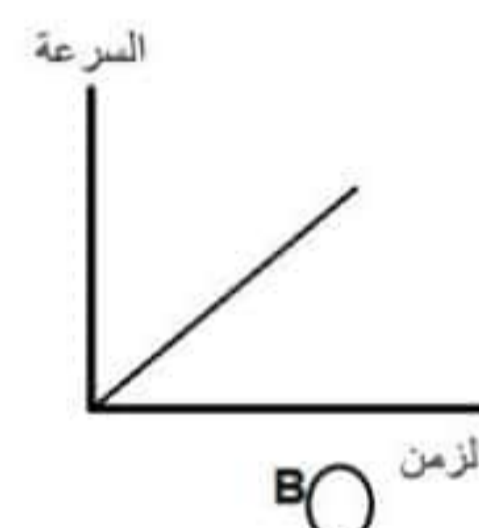
٤- صل العمود ()

(A) بما يناسبه من

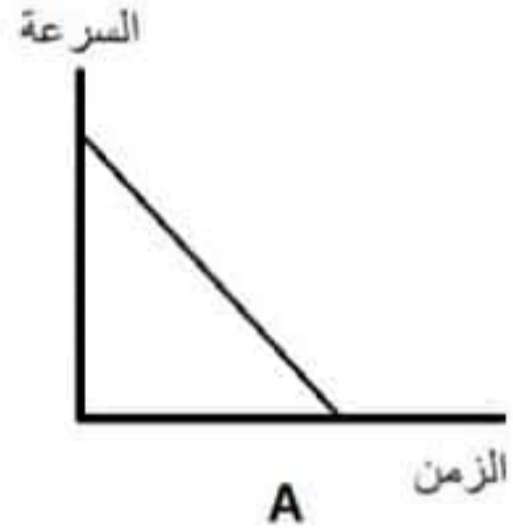
العمود (B) :



الزمن



الزمن



الزمن

العمود B

العمود A

التعادل

الصدأ

الاحتراق

ثاني أكسيد الكربون → أكسجين + كربون

ماء + كبريتات البوتاسيوم → حمض الكبريتيك + هيدروكسيد البوتاسيوم

[1]

يتبع..2

تابع اختبار قصير في مادة العلوم للصف الثامن

٥- قام سالم بإجراء تجربة على مجموعة من العصائر لمعرفة كمية السكر الموجودة فيها وذلك بإضافة كاشف بندكت لكل عصير فظهرت النتائج كما يوضحها الجدول التالي:-

العصير	اللون
١	برتقالي
٢	اخضر
٣	مائل للبني

في ضوء النتائج السابقة ..

• ينصح مريض السكري بتناول العصير رقم :

١ ○ ٢ ○ ٣ ○ (ظلل الإجابة الصحيحة)

فسري إجابتك ؟

.....
.....

[1]

٦- أكمل الفراغات باستخدام الكلمات الموجودة في الصندوق .

الأحماض	الأكسجين
الفلزات	الهيدروجين
	ثاني أكسيد الكربون

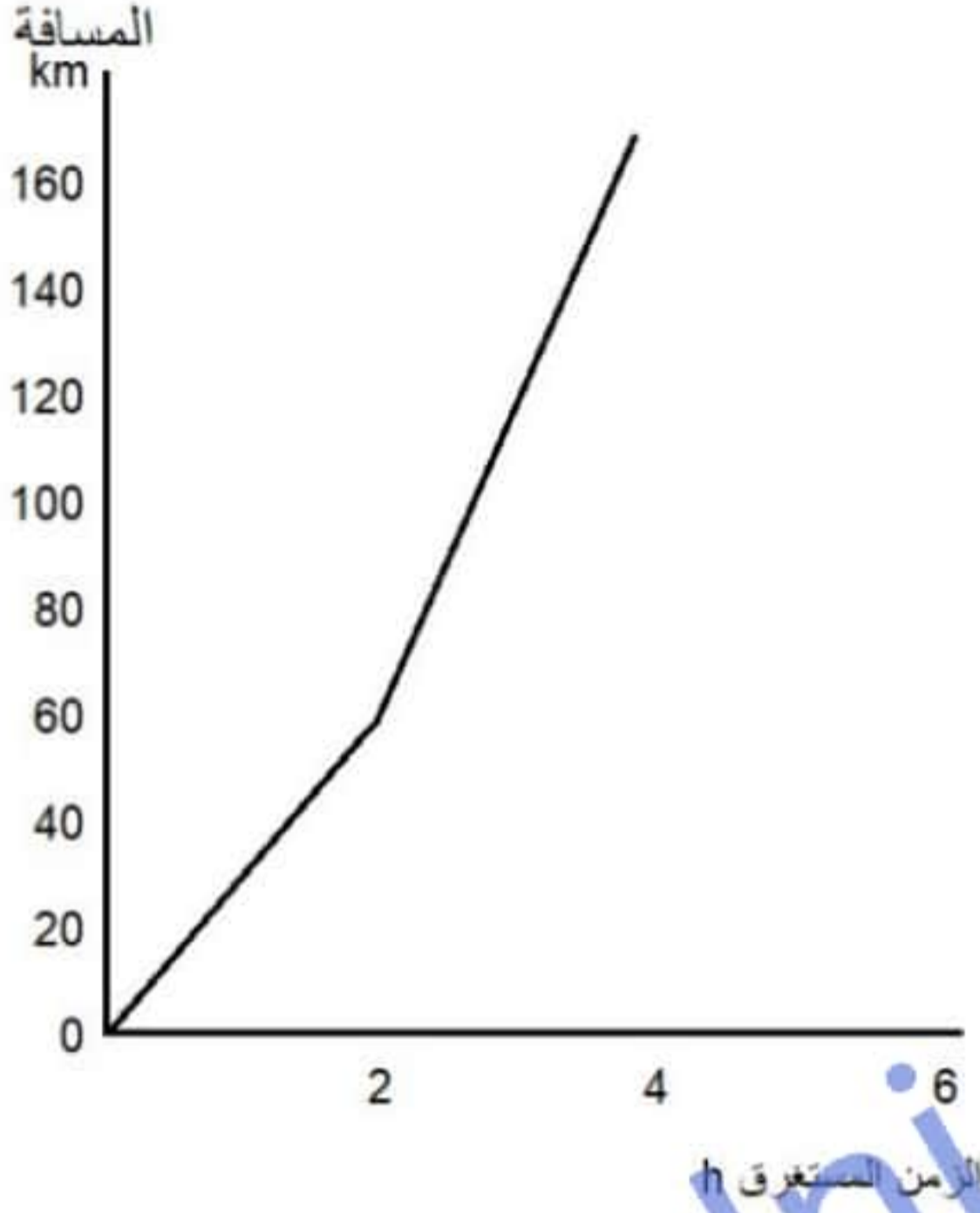
عندما تتفاعل _____ مع الأحماض تنتج الأملاح وغاز الهيدروجين. وعندما تتفاعل الكربونات مع _____ ينتج غاز ثاني أكسيد الكربون.

[٢]

عند استخدام عود الثقاب للكشف عن الغازات المتكونة فإن حدوث فرقة دلالة على وجود غاز _____ وانطفاء العود دلالة على وجود غاز _____.

تابع اختبار قصير في مادة العلوم للصف الثامن

٧- فيما يلي الرسم البياني للمسافة - الزمن لرحلة سيارة :



[2]

احسبي سرعة السيارة خلال رحلتها.

.....

.....

.....

.....

٨. يعيش محمد في منزل بالقرب من البحر ، لاحظ تغير لون الأبواب المصنوعة من الحديد بينما لم يتغير لون أبواب الحديد في منزل جاره أحمد.

تنبأ بالسبب؟

انتهت الأسئلة.

